



44 communes  
22 000 habitants  
Un territoire sur deux régions :  
Hauts de France et Normandie

## LA TRANSITION ÉNERGÉTIQUE AU CŒUR DU TERRITOIRE

# SYNTHÈSE DU DIAGNOSTIC DU PCAET

LE PCAET CONCERNE TOUT LE MONDE : HABITANTS, ASSOCIATIONS, ENTREPRISES, COLLECTIVITÉS...

C'EST L'OUTIL QUI PERMET DE LUTTER CONTRE LE CHANGEMENT CLIMATIQUE.

LES COLLECTIVITÉS LOCALES  
ONT UN RÔLE MAJEUR À JOUER  
DANS CETTE LUTTE



Par leurs politiques  
publiques



Par leur exemplarité

## UN PCAET ? POUR QUOI FAIRE ?

- 1 Réduire les consommations d'énergies
- 2 Produire localement des énergies renouvelables

ENERGIE

- 3 Réduire les émissions de gaz à effet de serre
- 4 Améliorer la qualité de l'air et préserver la santé des habitants
- 5 Stocker du carbone

QUALITÉ DE L'AIR ET  
ÉMISSIONS DE GAZ À EFFET  
DE SERRE (GES)

- 6 Adapter le territoire aux événements climatiques et à leurs conséquences

CHANGEMENT CLIMATIQUE  
ET VULNÉRABILITÉS DU  
TERRITOIRE

4<sup>e</sup> trimestre 2019

4<sup>e</sup> trimestre 2019  
1<sup>er</sup> trimestre 2020

Printemps 2020

2021 à 2026

DIAGNOSTIC



STRATEGIE



PLAN  
D' ACTIONS

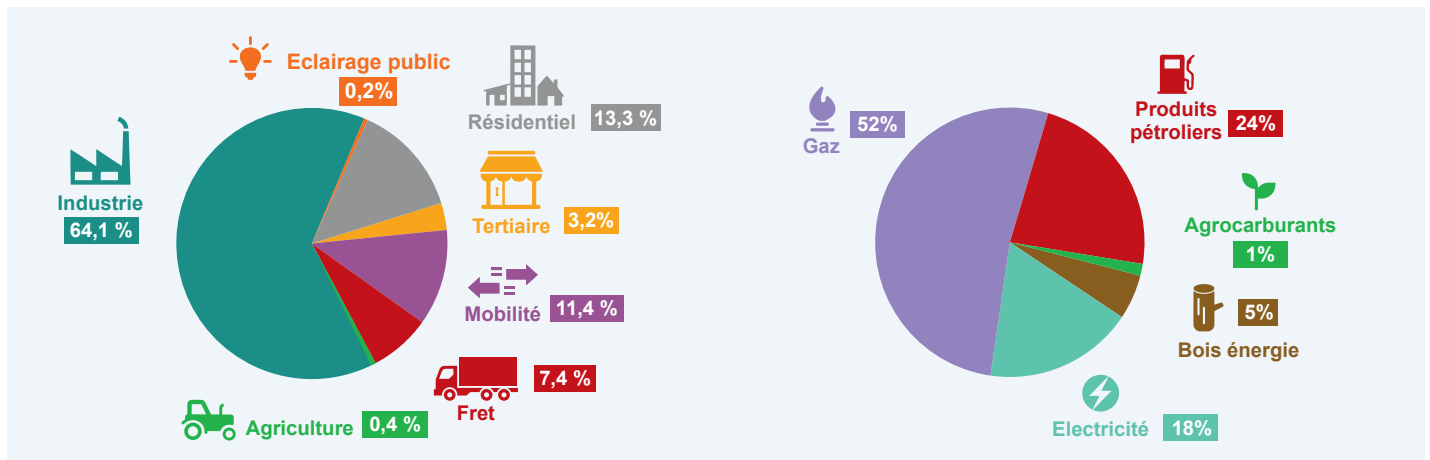


SUIVI



## CONSOMMATIONS ENERGETIQUES

Les consommations énergétiques du territoire s'élèvent à 1 400 GWh/an pour 105 millions d'euros, soit l'équivalent de la production de 270 éoliennes ou l'énergie nécessaire pour effectuer 46 000 fois le tour de la Terre en voiture.

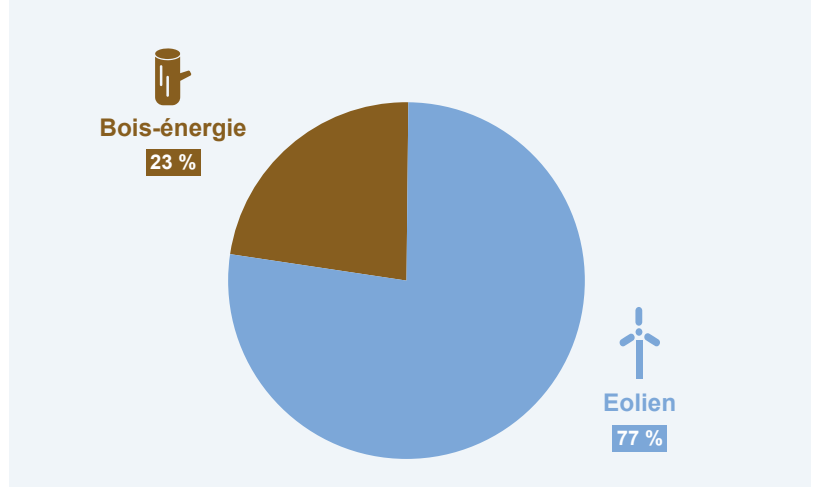


Les énergies fossiles (fioul, gaz, autres énergies) couvrent les deux tiers des besoins énergétiques. La consommation d'énergie direct des habitants (résidentiel et mobilité) représente en moyenne 4 360€ par an par ménage.

## PRODUCTION D'ENERGIE RENOUVELABLE

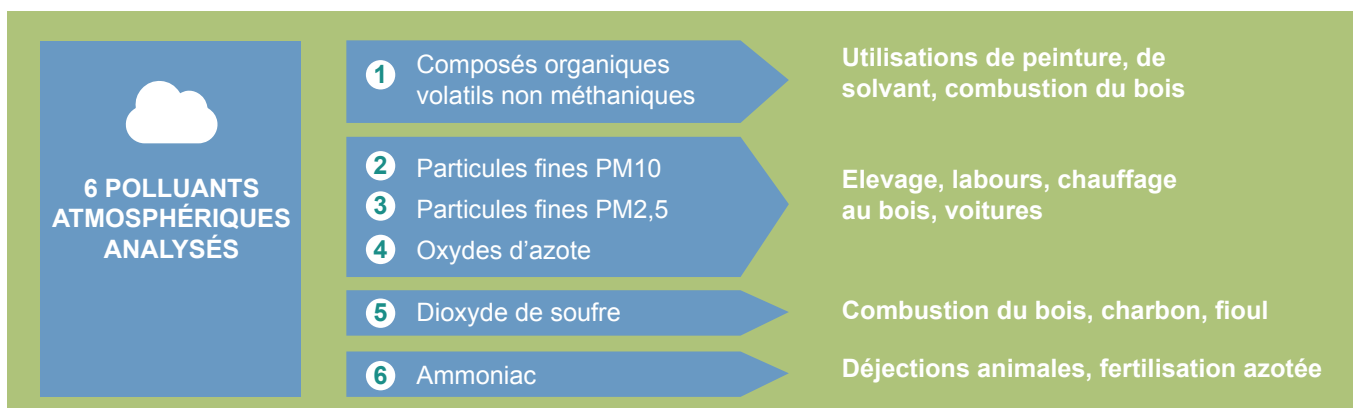
La production d'énergie renouvelable s'élève à 282 GWh, soit 21 % de la consommation finale du territoire. A titre de comparaison, celle-ci s'élève à 16,3 % sur le plan national.

En complément du graphique, la production photovoltaïque ne représente que 0,19% du total de la production et la géothermie 0,02%.



## QUALITE DE L'AIR

L'amélioration de la qualité de l'air est un enjeu sanitaire majeur. La pollution atmosphérique cause 48 000 à 67 000 décès prématurés en France par an.

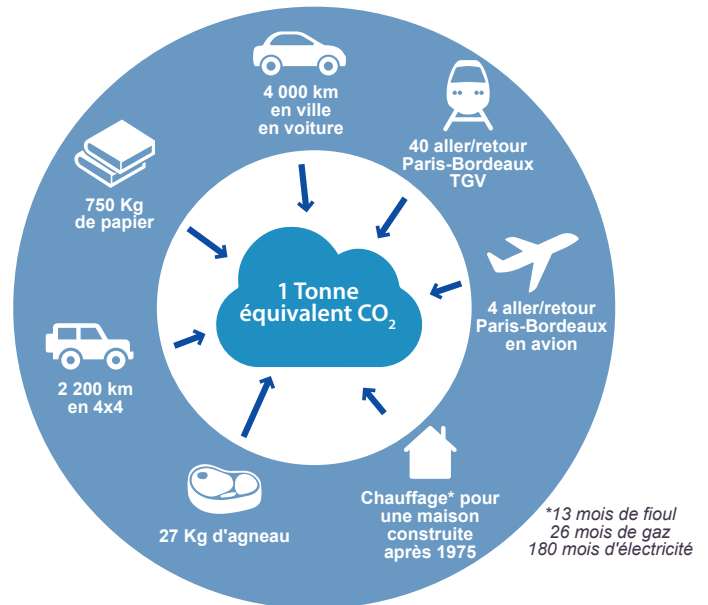


## GAZ À EFFET DE SERRE

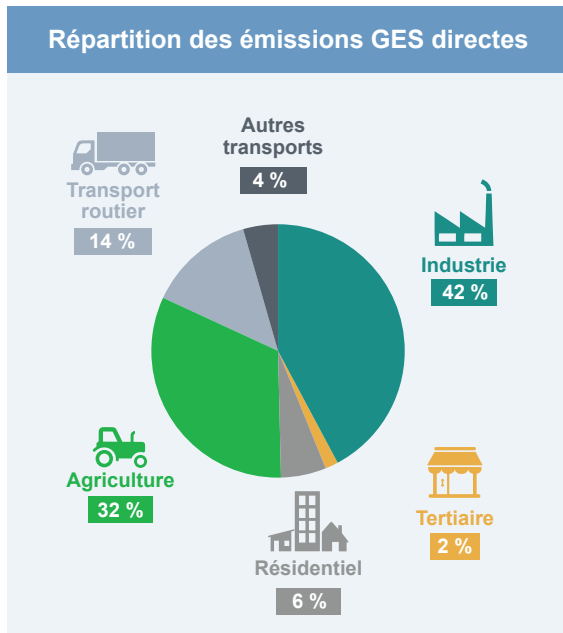


Le changement climatique est l'un des problèmes économiques, sociaux et environnementaux majeurs auquel nous sommes confrontés. Toute activité humaine engendre un effet de serre additionnel qui amplifie l'effet de serre naturel.

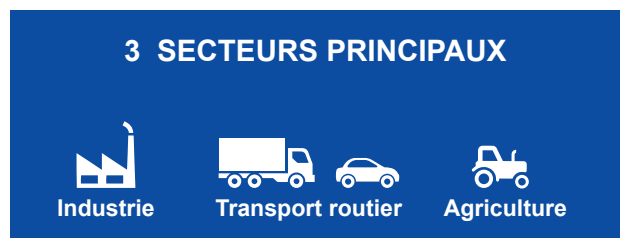
La concentration des gaz à effet de serre (GES) dans l'atmosphère ne cesse d'augmenter, engendrant un changement climatique.



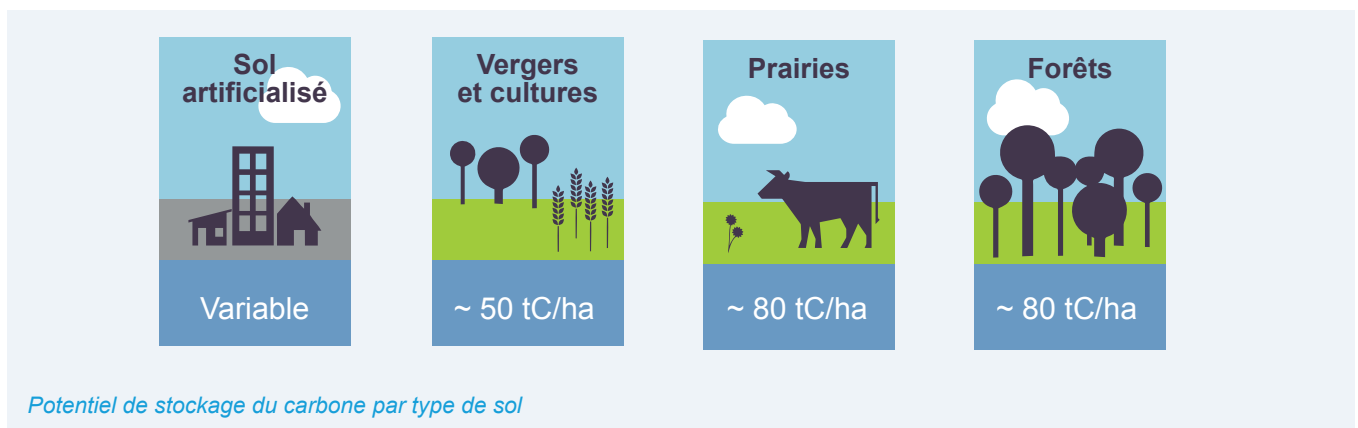
### Répartition des émissions GES directes



### 3 SECTEURS PRINCIPAUX



## SÉQUESTRATION DU CARBONE



**Milieus agricoles et forestiers** ► Stocks naturels de carbone dans les végétaux et dans les sols.


**Artificialisation des sols** ► Emissions de carbone

*Par exemple, la construction d'un lotissement sur des terres naturelles libère du carbone et arrête la captation de carbone par le sol.*




Le territoire stocke actuellement environ 14% de ses émissions de CO<sub>2</sub>, grâce à ses forêts (20% du territoire).

# CHANGEMENT CLIMATIQUE


 Sur le territoire, Les données climatiques montrent une augmentation de +1,5°C des températures depuis les années 1960. Le nombre de jours de gel a diminué sensiblement (-13 jours).  
En revanche, aucune tendance sensible ne se dessine concernant le cumul des précipitations, mais on note une légère augmentation de leur intensité sur la période d'observation.  
Une augmentation supplémentaire de 1 à 2°C est attendue d'ici 2050. Elle sera associée à une modification du régime des pluies avec une augmentation du nombre d'orages intenses, plus de jours de sécheresse et des vagues de chaleur nettement plus nombreuses.

## VULNÉRABILITÉS

 La vulnérabilité face au changement climatique apparaît globalement plus faible sur ce territoire que sur les territoires voisins. A l'abri de la remontée du niveau de la mer, le territoire a déjà agi pour réduire sa sensibilité face à l'érosion, vulnérabilité majeure. Les deux SAGE des vallées de la Bresle et de l'Yères proposent des plans d'actions étoffés.

Vulnérabilité	Phénomène	Activités et milieux impactés
Très forte	Erosion	Agriculture, habitat, activités économiques
Forte	Fortes chaleurs	Activité touristique, élevage, personnes âgées en logement non protégé
	sécheresse	Agriculture, population et industrie, Milieux naturels
Modérée	Fortes chaleurs	Habitat

## QUELLES ACTIONS POSSIBLES ?

 Le changement climatique s'opère à l'échelle mondiale, mais peut être atténué par la somme des actions locales : c'est pourquoi de nombreux pays s'engagent à réduire leurs émissions de gaz à effet de serre.

### Localement, comment faire ? Travailler sur l'ensemble des secteurs et des leviers !



### C'est un changement de société, sur tous les aspects de nos modes de vie ! Nous pourrions agir sur...

**La mobilité** : favoriser le télétravail, sécuriser les parcours en vélo, privilégier le train à la voiture lorsque cela est possible, privilégier le covoiturage...

**L'habitat** : supprimer les chauffages au fioul et au charbon, réduire nos consommations d'électricité à 3-4 kWh par jour, isoler thermiquement, ...

**Les achats** : louer plutôt qu'acheter, favoriser l'achat de produits locaux, ...

**L'alimentation** : favoriser la production maraîchère et locale, ...

## PROCHAINES ÉTAPES

La Communauté de Communes Interrégionale Aumale Blangy-sur-Bresle élabore ainsi son PCAET pour s'adapter d'ici 2050 et mettre en œuvre des actions, avec vous : entreprises, associations, habitants...

Vous êtes donc invités dès à présent à émettre vos suggestions par mail à [pcaet@cciabb.fr](mailto:pcaet@cciabb.fr) et à participer à l'élaboration d'un Plan Climat qui vous ressemble, pour choisir le futur du territoire !